

L'ESPACE SOLIDARITÉ SENIORS

Qu'est-ce que c'est ?

Août 2013

UN SERVICE SPÉCIALISÉ FAVORISANT LE MAINTIEN DES PERSONNES ÂGÉES

Service gratuit destiné :

- Aux personnes âgées résidant à Neuilly sur Seine
- À leur entourage (famille, professionnels,...)

Lieu d'écoute, d'accueil et d'orientation vers les services adaptés

UN TRAVAIL EN RÉSEAU

- Travail en lien avec les familles, l'entourage et l'ensemble des acteurs médico-sociaux

(médecins, aides à domicile, , hôpitaux, consultation mémoire, associations, etc...)

UNE PRISE EN CHARGE GLOBALE DE LA PERSONNE ÂGÉE

- Evaluation de vos besoins
- Proposition et suivi d'un plan d'aide
- Entretiens strictement confidentiels

- **DES PROFESSIONNELS À VOTRE ÉCOUTE**

UNE ÉQUIPE PLURIDISCIPLINAIRE

- 3 travailleurs sociaux : Danièle de PERTHUIS, Pauline PILATRE et Catherine LABORIE
- 1 psychologue : Déborah TOUATI
- 1 ergothérapeute : Christelle RAMOS
- 1 médecin coordonnateur : Domitille WARGNY
- 2 agents d'accueil : Aurélie DELANNOY et Patricia ANDRE
- 1 responsable : Sylvie PREVOST

▪ QUELQUES EXEMPLES

Je n'arrive plus à tout gérer à la maison (ménage, courses, préparation des repas, entretien du linge,...).

Qui peut m'aider?



Je prévois de me faire opérer dans 3 semaines.

Je n'ai pas envie d'embêter mes enfants. A mon retour à la maison, je risque pourtant d'avoir besoin d'aide pendant quelques temps pour mes médicaments, mes pansements et ma toilette...



*J'ai entendu parler d'aménagements possibles pour
mon appartement.*

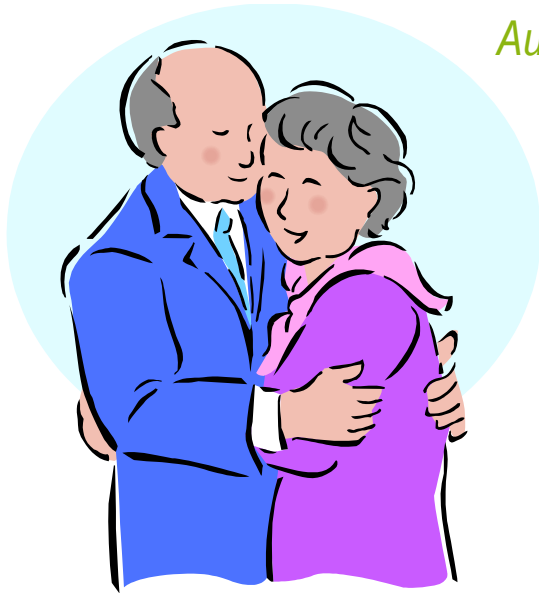
A qui dois je m'adresser?



Mon père est atteint de la maladie d'Alzheimer.

Ma mère veut continuer à l'aider seule mais je vois bien qu'elle s'épuise.

Après de qui trouver du soutien?



*Mes enfants me parlent de la Maison
de retraite.*

*Quelles sont les démarches et à
qui m'adresser?*



Ma mère est seule et n'arrive plus à gérer son argent (factures impayées, donne son argent et fait des cadeaux à tout le monde...).

Comment l'aider et la protéger?



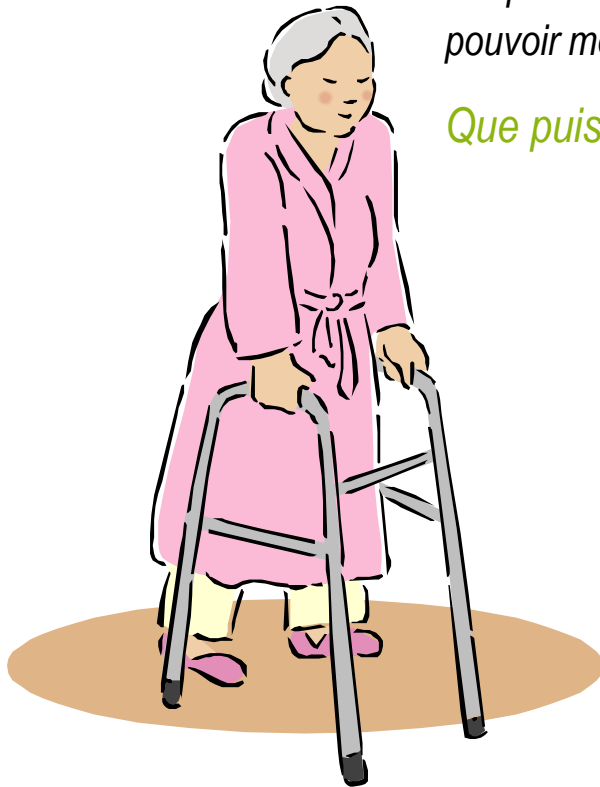
*Ma sœur perd la mémoire, elle n'a pas de médecin traitant,
son état de santé se dégrade.*

A qui m'adresser?



*J'ai peur de tomber chez moi et de ne pas
pouvoir me relever seule.*

Que puis-je faire?



L'ESPACE SOLIDARITÉ SENIORS, C'EST AUSSI...

Des actions collectives :

- Ateliers-débats : maladie d'Alzheimer, troubles de la mémoire, prévention santé ...
- Actions d'information : adaptation du logement et aides techniques, emploi direct ...
- Actions de prévention : plan canicule, ateliers mémoire, journée de l'ostéoporose ...