

La nouvelle avenue Charles de Gaulle 2019/2022

PHASE 1

janvier 2019 / janvier 2020



Allées de Neuilly : décollage réussi...

Amorcé en 2009, le projet de requalification de l'avenue Charles de Gaulle a enfin démarré.

Les Allées de Neuilly, qui transforme pour la première fois une autoroute urbaine en avenue, répondent aux trois défis contemporains : une forte exigence paysagère et environnementale ; une attractivité combinée pour les riverains comme pour les entreprises ; et l'intégration des enjeux de mobilité.

Ce projet permet de créer 10 hectares d'espace public au cœur de l'axe historique et d'offrir un cadre de vie exceptionnel qui préfigure les nouveaux équilibres métropolitains.

Jean-Christophe Fromantin
Maire de Neuilly-sur-Seine



Une avenue de jardins

Un aménagement paysagé de 10 hectares pour retrouver un caractère urbain

Les Allées de Neuilly permettent de créer 10 ha d'espaces publics, qui seront composés de grandes surfaces de trottoirs, de zones végétalisées, de kiosques et d'espaces dédiés aux modes de circulation douce d'un bout à l'autre de l'avenue Charles de Gaulle. Les contre-allées actuelles deviennent des zones de promenade. A l'ouest de l'avenue, face à La Défense, les pelouses de Neuilly offriront 3 ha de détente au cœur de la perspective historique.

10
hectares

Les arbres

Plus de **370 nouveaux arbres vont être plantés ou replantés** qui viendront parachever, de part et d'autre, le double alignement historique des allées de Neuilly.



Moins de nuisances atmosphériques et phoniques

Ce projet réduira les nuisances de l'avenue Charles de Gaulle grâce à plusieurs paramètres : le déclassement des contre-allées ; la réduction de la largeur des voies de circulation ; la création de nombreux espaces verts et de nouveaux passages piétons ; l'intégration progressive de notre commune dans la Zone à Faible Emission (ZFE*). Par ailleurs, l'usage progressif des nouvelles lignes de métro du Grand Paris Express et les normes environnementales imposées aux véhicules participeront également à une baisse significative du trafic et de la pollution.

* La MGP (Métropole du Grand Paris) a voté fin 2018 pour la mise en place d'une ZFE à l'intérieur de l'A86. Cette zone sera progressivement interdite d'accès aux véhicules les plus polluants.

Un axe économique attractif

CO₂

Au cœur de l'axe majeur

Les Allées de Neuilly sont au cœur d'un axe emblématique entre Paris et La Défense. La suppression du rond-point de la Porte Maillot va permettre le réaligement des avenues Charles de Gaulle et de la Grande Armée. Une amélioration de la liaison avec La Défense au niveau du pont de Neuilly est en cours d'étude avec les villes de Courbevoie et de Puteaux.



Une forte plus-value pour le commerce de proximité

Le renforcement de l'attractivité de l'avenue Charles de Gaulle en fait une zone de chalandise exceptionnelle. La population de Neuilly, à laquelle s'ajoutent près de 40.000 salariés, ainsi que les flux qui vont naître de l'amélioration de la communication entre Paris et La Défense va avoir un très fort impact sur la fréquentation des Allées de Neuilly et de ses commerces.

Une adresse prestigieuse pour les entreprises

La nouvelle signature des Allées de Neuilly donne aux entreprises et à leurs salariés une adresse qui combine un emplacement stratégique et un environnement exceptionnel. Dans tous les domaines, des médias avec M6, Warner ou RTL, des parfums avec Chanel ou Christian Dior, et dans bien d'autres secteurs, l'avenue Charles de Gaulle accueille les sièges des plus belles entreprises.

Les « folies » valoriseront le savoir-faire des entreprises de Neuilly

Des pavillons polyvalents, aux matériaux innovants et à l'architecture variée, pourvus d'équipements numériques à la pointe de l'innovation technologique seront déployés tout au long de l'avenue pour des usages principalement culturels.

Les étapes du chantier

2018-2019

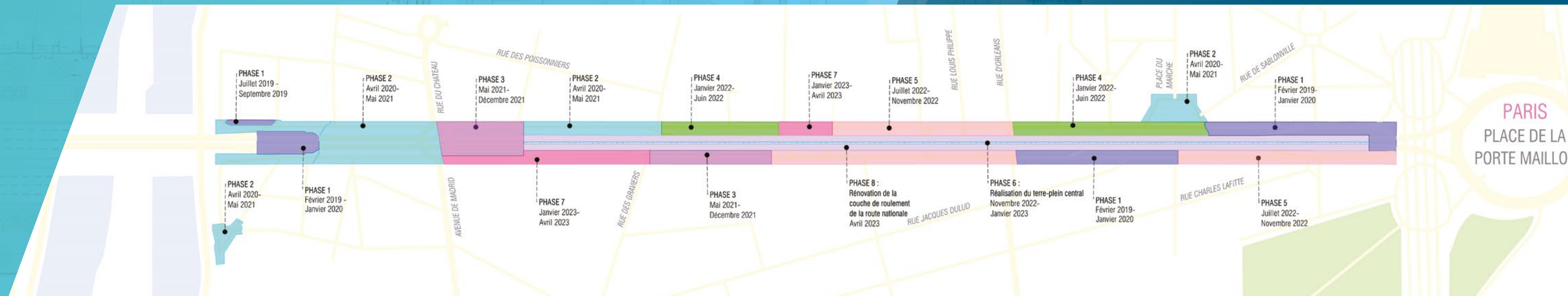
- **Rénovation des réseaux souterrains** (électricité, gaz, eau...)
- **1^{ère} phase de travaux** sur 4 secteurs de l'avenue

2020-2022

- **Réalisation successive** des différentes phases (9 mois de travaux pour chaque section de l'avenue)
- **Réalisation du chantier** du nouveau parking Charles de Gaulle

Plan de phasage

5
phases



Une attention particulière est portée par la Ville au respect du bien vivre des habitants et commerçants de l'avenue.

- Réduction des nuisances inhérentes aux travaux par l'installation de lieux clos de découpe des pierres, et la prise de mesures d'évitement des émissions de poussière et de bruit. Contrôle quotidien de la propreté du chantier.
- Réduction des nuisances visuelles par des équipements harmonieux et un balisage limité en hauteur afin de maintenir la visibilité des commerces.
- Garantie de la sécurité des piétons par des protections et signalétiques de circulation.
- Adaptation du service de ramassage des ordures ménagères.
- Création de places de livraisons provisoires pour l'approvisionnement des commerçants.
- Dialogue personnalisé et information régulière sur les travaux à chaque étape du chantier.



Des mobilités pacifiées

La cohérence avec Paris et La Défense

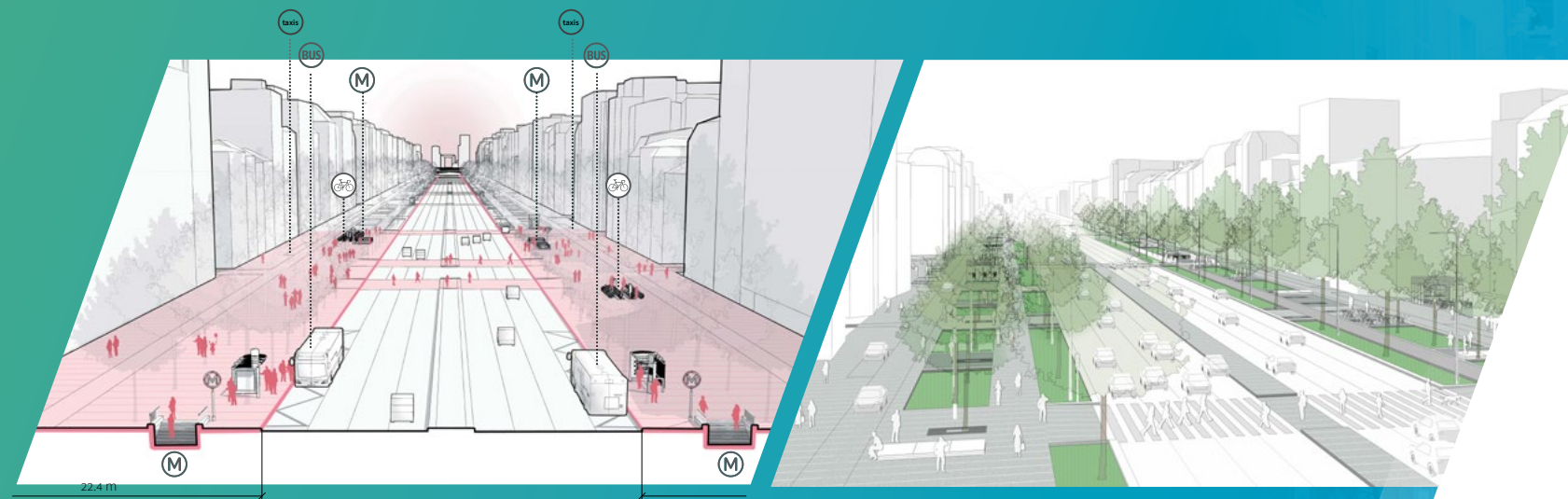
Dès 2011, le projet a été travaillé en concertation avec les acteurs de Paris et de La Défense.

Avec Paris : la suppression du rond-point de la porte Maillot coïncidera avec la fin des travaux à Neuilly en 2021 ; la perspective de transformation du boulevard périphérique en boulevard urbain dès 2024 vient renforcer la mise en cohérence des voies.

Avec La Défense : la transformation récente du boulevard circulaire en boulevard urbain et l'aménagement du pont de Neuilly avec l'amélioration des voies piétonnières et cyclables viendront également parachever les liaisons entre l'avenue Charles de Gaulle et La Défense.

Le stationnement

Il fait l'objet d'une double exigence : améliorer l'offre par rapport à la situation actuelle et mieux intégrer les nouveaux usages. Un potentiel important de places de stationnement qui se répartit tout au long de l'avenue : 250 places courte durée en surface + 450 places dans un nouveau parking souterrain au milieu de l'avenue + près de 1000 places en souterrain réparties dans les parkings Madrid, place du marché et St Jean-Baptiste. De nombreux emplacements deux-roues seront disséminés tout au long de l'avenue.



Les mobilités douces

Une piste cyclable à double sens sera créée sur la partie sud de l'avenue Charles de Gaulle avec une double vocation d'accueil des flux de transit entre Paris et La Défense et la desserte des quartiers de Neuilly. Des zones piétonnes de part et d'autre de l'avenue permettront de retrouver le plaisir de se promener.

Une sécurité renforcée

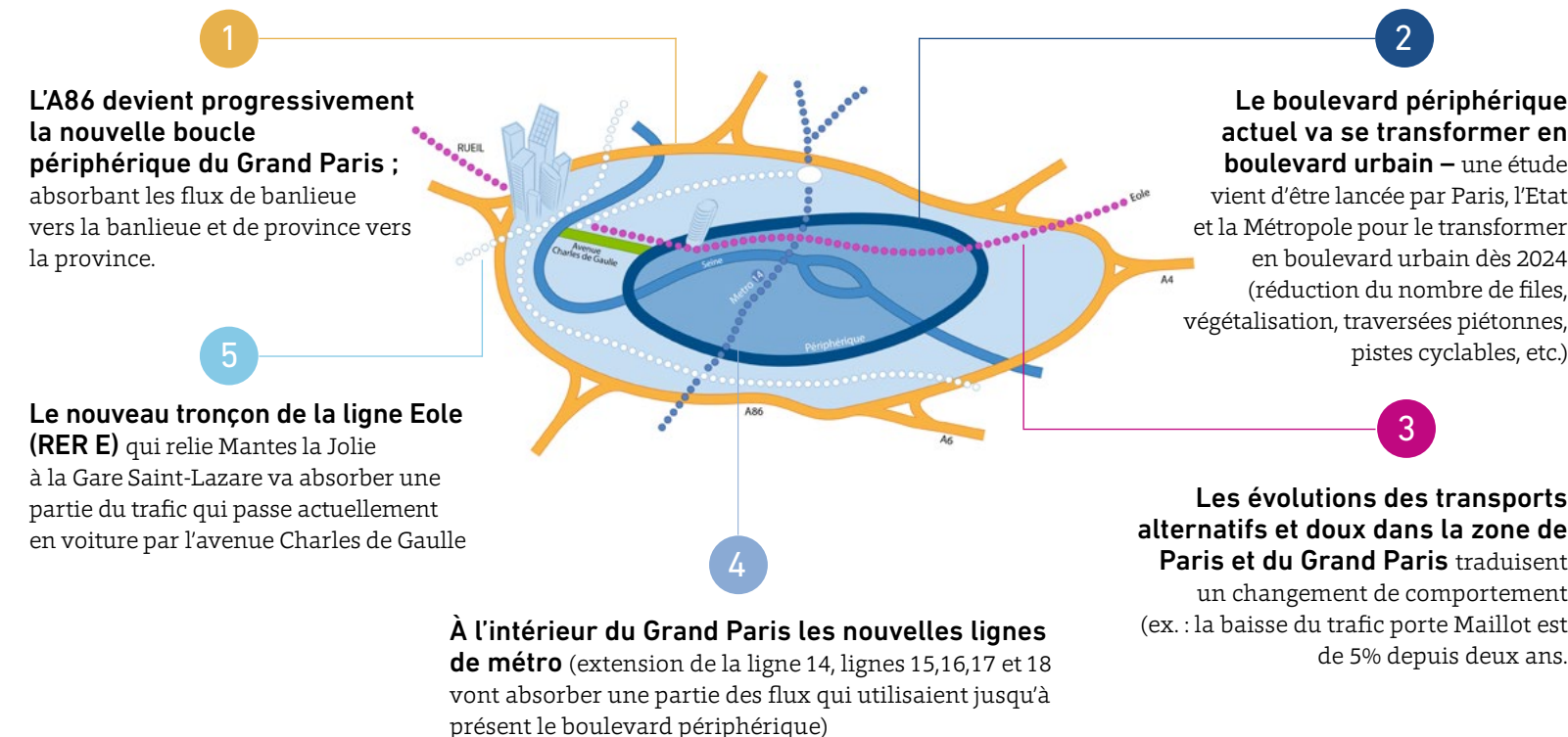
Un nouveau système d'éclairage, le passage des contre-allées en zone 20, la création de deux nouvelles traversées piétonnes, la réduction de la largeur de la chaussée centrale (35 mètres actuellement) à 25 mètres et le déploiement d'un système complet de vidéo surveillance renforceront les conditions de sécurité sur l'avenue.

Le laboratoire des transformations urbaines

Ce projet a fait l'objet de nombreuses étapes de concertation : dès 2010 dans le cadre de son lancement, en 2013 dans le cadre de la refonte du plan d'urbanisme de Neuilly, en 2017 au cours des deux mois de concertation et plus récemment dans le cadre de l'enquête publique. Pour développer et entretenir le dialogue autour des enjeux urbains, le « laboratoire des transformations

urbaines » a été créé afin d'ouvrir un espace d'échanges autour des Allées de Neuilly et d'imaginer les nouveaux usages de l'espace public. Plusieurs innovations sont envisagées portant entre autres sur la gestion des flux routiers de l'avenue en temps réel, et sur le guidage à la place (gestion dynamique du stationnement).

Pourquoi le trafic va baisser



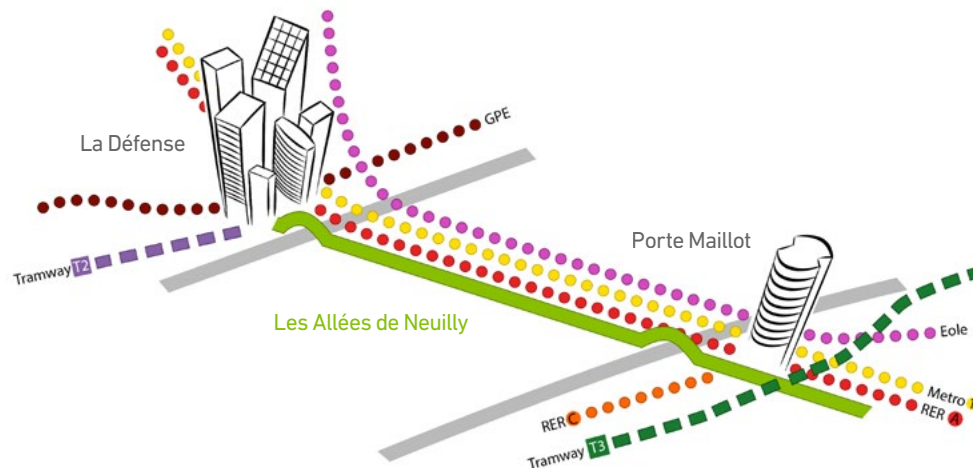


Les Allées de Neuilly

Une desserte exceptionnelle...

à 3 stations de l'Eurostar et du Thalys et à 10 stations de Roissy Charles de Gaulle

Au-delà de la ligne 1 et de plusieurs lignes de bus, les Allées de Neuilly seront connectées via la Porte Maillot à la future ligne Eole (qui dessert entre autres les Thalys et Eurostar), à la ligne T3 (tramway circulaire) et au RER C ; et, via La Défense, à la future ligne 15 du Grand Paris Express, elle-même en connexion directe avec la ligne 17 qui desservira Roissy CDG.



La Maison du chantier

Située esplanade de l'église Saint-Jean-Baptiste, la Maison du chantier est un lieu de rencontre. Vous y trouverez toutes les informations relatives au projet et la réponse à vos questions. Des experts travaillant sur le site sont à votre disposition pour échanger.

Ouverture le mercredi, de 16h à 18h, et le 1^{er} samedi de chaque mois de 10h à 12h

CONTACT

alleesdeneuilly@ville-neuillysurseine.fr

Plus d'info sur : www.alleesdeneuilly.info – #AlledesNeuilly

01 40 88 88 88

Ils soutiennent le projet :

