



# LES FOLIES DE VERRE

- 1991 :** Création de l'agence MANUELLE GAUTRAND ARCHITECTURE.
- 1992 :** Lauréate des « Albums de la Jeune Architecture » (Ministère de la Culture).
- 1994 :** Livraison du 1<sup>er</sup> bâtiment construit par l'agence : un complexe cinématographique à Villefontaine.
- 2009 :** Livraison du Musée d'Art Moderne de Lille.
- 2011 :** Livraison de la Gaîté Lyrique, nouveau centre des arts numériques, à Paris.
- 2017 :** Nommée Officier dans l'Ordre des Arts et des Lettres. Lauréate du « European Prize for Architecture ».
- 2019 :** Livraison d'Edison Lite à Paris, lauréat « Réinventer Paris 1 ».
- 2021 :** Exposition monographique au Centre Le Corbusier de Firminy.
- 2022 :** Livraison du centre civique - bibliothèque et mairie - de Parramatta (Australie).

Le projet prend la forme d'une pièce unique d'architecture, de design et d'ingénierie : une sorte de matière première à découper en autant de folies que nécessaire. Chacune s'ancre fortement dans son site tout en étant fortement reliée aux autres folies : chacune est la continuité de la précédente et l'introduction à la suivante.

**Nous imaginons une matière entièrement issue du réemploi :** le verre, avec comme fil conducteur le recyclage. Aujourd'hui, rien n'est fait -ou

presque- concernant le verre issu des chantiers de démolition. Ce sont donc des quantités considérables de façades vitrées dont le verre n'est ni récupéré, ni recyclé, que nous proposons de métamorphoser ici en une matière unique.

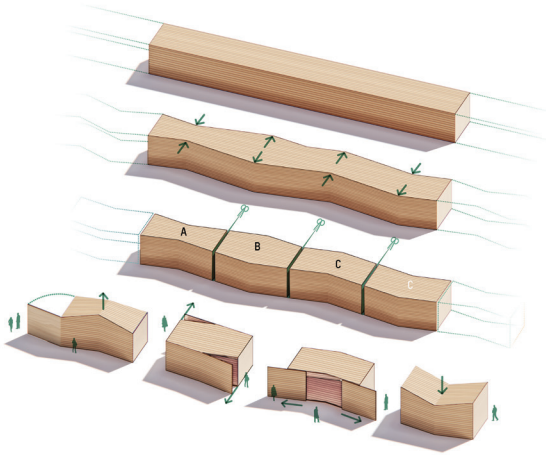
**Nos folies doivent devenir le fleuron** d'une nouvelle manière de concevoir la ville : mettre à profit les ressources existantes et les magnifier dans une métamorphose qui leur donne une beauté et pérennité intemporelles.





## QU'EST-CE QU'UNE FOLIE ?

Une architecture emprunte de beauté, qui vous transporte dans une expérience unique et vous permette de vous échapper du quotidien : il y a la notion de dépaysement, de beauté, de voyage. Et il faut un défi architectural et technique pour accompagner ce voyage.

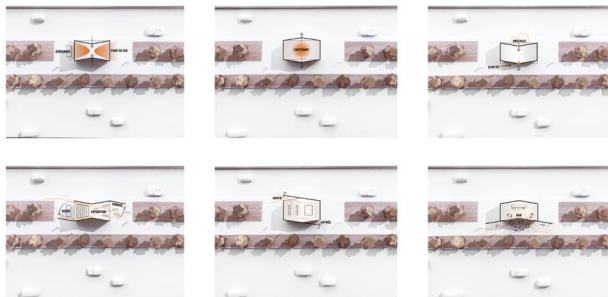


## DÉCRYPTAGE DU PROJET

### Une brique - 1000 configurations - Une infinité de programmes

Le verre récupéré des chantiers de démolition sera découpé en éléments qui se superposent pour former des briques de verre massif. La beauté émergera de la profondeur de cette matière d'un vert unique, mais également des reflets, réflexions et transparences qu'elle engendre.

Cette brique massive peut être assemblée dans une infinité de configurations, pour former des façades translucides, constituer des moucharabiehs, incorporer des banques d'accueils, des mobiliers, constituer des socles, assises, présentoirs ... Cette infinité de configurations va permettre à une infinité de programmes d'y prendre place !



FORME A

FORME B

FORME C



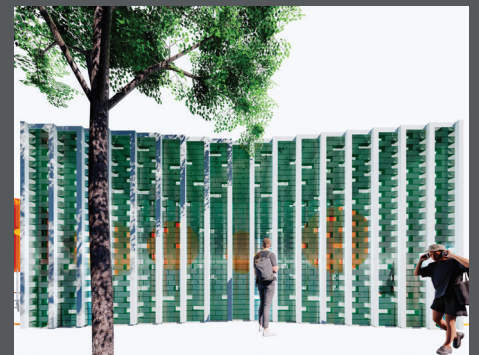
### 01 - ESPACE CONVIVAL

Chaque folie possédera une structure très simple, faite de grands portiques formant les structures de la façade et de la toiture. Les briques de verre seront assemblées les unes au-dessus des autres pour former le remplissage entre les portiques. Ici, elles laissent une grande baie formant un bar directement accessible depuis l'espace public.



### 02 - CONCEPT STORE

Ici, le remplissage en briques de verre massives s'ouvre progressivement vers les bordures pour laisser la place à de belles vitrines. Cette insertion de vitrines peut suivre de multiples formes, plus ou moins continues ou bien serties dans les briques de verre massives.



### 03 - DESTINATION CULTURELLE

Ici, le remplissage en briques de verre massives est ajouré pour former une sorte de moucharabieh. L'alternance translucide/transparent offre une lecture poétique de l'œuvre qui pourrait y être exposée et invite à rentrer dans la Folie pour la découvrir.



Scannez ce QR Code  
afin de découvrir le projet.